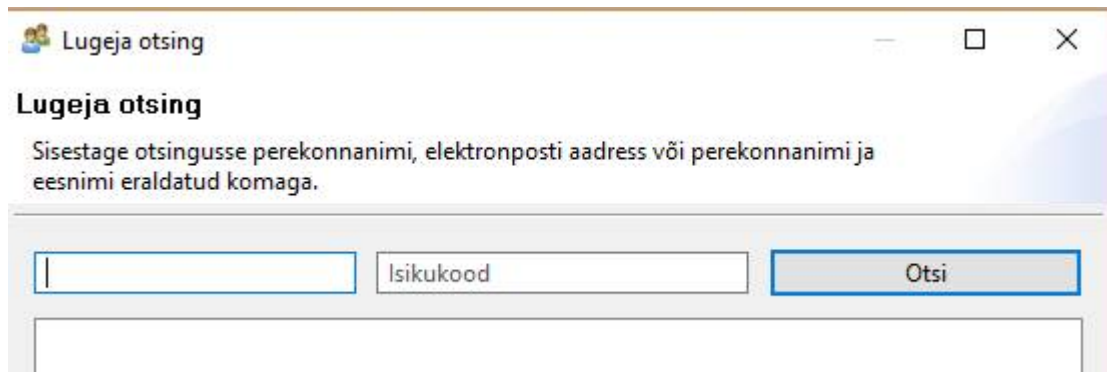
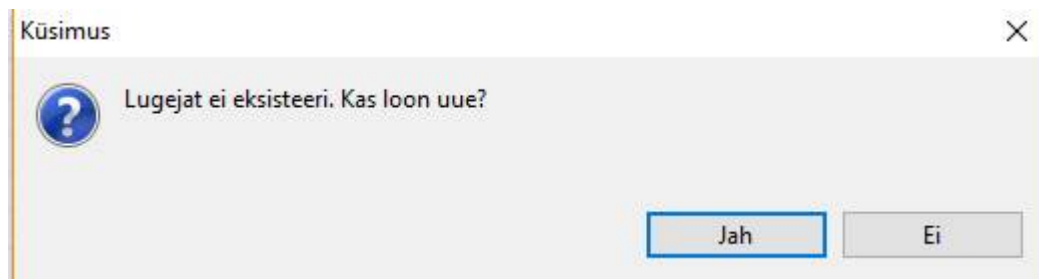


## Uue lugeja arvelevõtmine

Kui kogusse tuleb uus lugeja, siis tehke isikuotsing ainult isikukoodi alusel (Laenusus/ Lugeja otsing/ Isikuotsing).



Isikukood tuleb sisestada teise lahtrisse, esimene lahter jätke tühjaks. Kui lugeja on juba kuskil raamatukogus lugejana arvele võetud, tuleb tema nimi otsitulemustes välja. Isikukoodi järgi otsing kindlustab, et leiate üles õige lugeja ka siis, kui ta on vahepeal oma nime muutnud. Klõkkige nimel ning valige lehe allosas Ava. Seejärel avaneb järgmine dialoog:

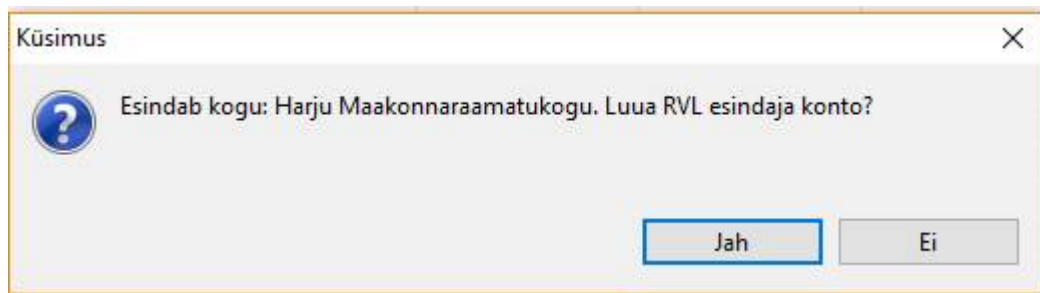


Nõustumise korral avaneb teile lugejakaart, millel on täidetud ees- ja perenimi, isikukood, kasutajatunnused. Sisestage kontaktandmed ning salvestage. Lugejakaardile tuleb automaatselt lugejanumber Nüüd on lugeja teie kogus arvele võetud ning võite talle laenutama hakata.

Kui tegu on sellise lugejaga, kes ei ole varem üheski raamatukogus lugeja olnud, tuleb talle teha ka uus isikukirje. Isikuotsingu lehel peale isikukoodi järgi otsingu tegemist tuleb valida Uus lugeja. Avaneb tühi lugejakaart. Täitke ära nii lugeja andmed kui kontaktandmed ning salvestage. Lugejakaardile ilmub lugeja number. Nüüd saate talle laenutama hakata.

## RVL lugeja loomine

Ka siin tuleb alustada lugeja otsingust ning liikuda edasi isikuotsingusse. Tekkivas nimekirjas tuleb valida isik, kelle nime taga on „T“. See sümbol näitab, et tegu on raamatukogu töötajaga. Antud töötajale peab tema koduraamatukogus olema omistatud RVL esindaja roll, vastasel juhul ei saa talle RVL lugeja kontot teha. Otsitulemustes tuleb valida lugeja ning vajutada Ava. Seejärel avaneb dialoog nagu tavalugeja loomiselgi. Jaatava vastuse korral tuleb teine dialoog:



Kui soovite talle RVL lugejakonto teha, siis vajutate Jah. Edasi toimige nagu tavalugeja puhulgi. RVL lugeja ei saa lugejanumbrit! Paralleelselt luuakse sellisele töötajale ka tavalugeja konto. Kui ta nüüd kogu külastab, siis tuleb vaadata, kas ta laenutab endale või raamatukogule, kelle esindaja ta on. Selleks tuleb teha valik:

